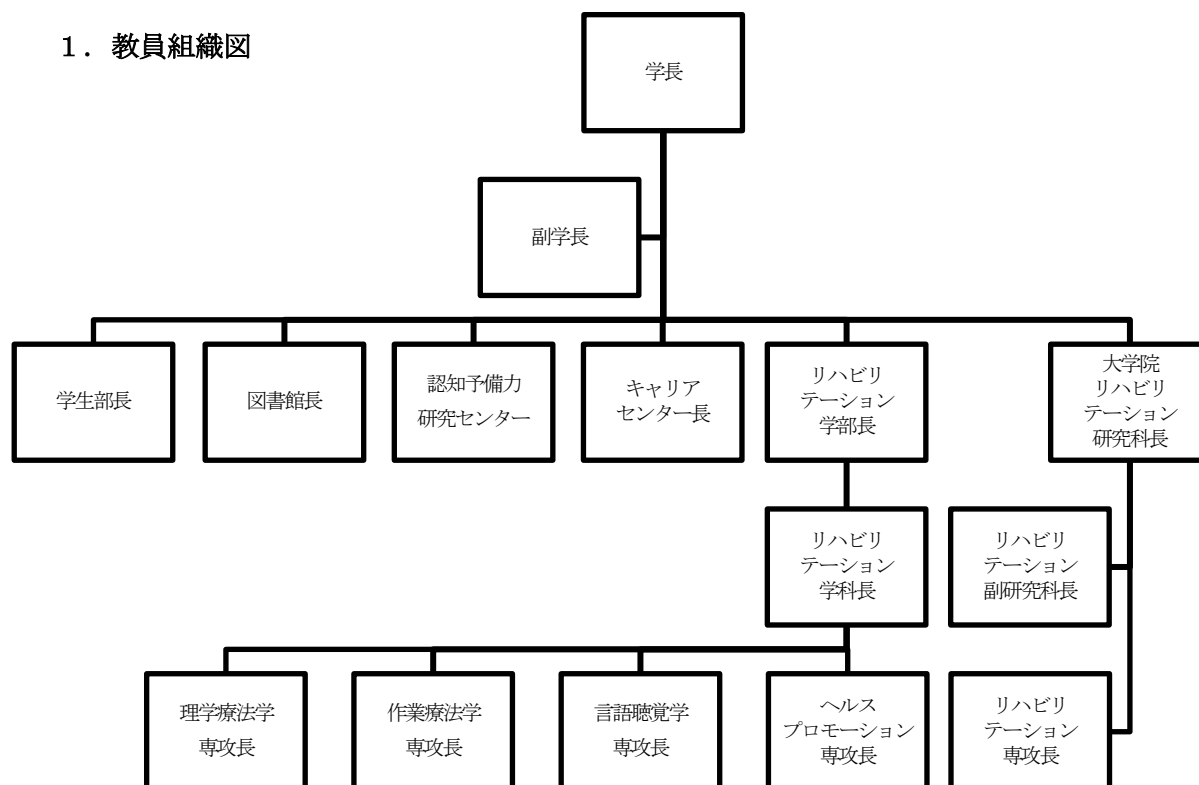


教育研究上の情報「教育条件」

令和8年5月1日

1. 教員組織図



2. 教員一人当たり学生数

教員数	学生数	教員一人あたりの学生数
38人	307人	8.08人

3. 収容定員充足率

	定員数	学生数	収容定員充足率
リハビリテーション学部	600人	307人	51.2%
リハビリテーション研究科	16人	10人	62.5%

4. 年齢別、職階別、男女別、教員数

職位	性別	60歳 以上	50歳 台	40歳 台	30歳 台	20歳 台	小計	合計
教授	男	8	2	0	0	0	10	15
	女	4	1	0	0	0	5	
准教授	男	2	2	2	0	0	6	9
	女	1	2	0	0	0	3	
講師	男	0	1	4	4	0	6	8
	女	0	1	1	0	0	2	
助教	男	0	0	1	4	0	5	6
	女	0	0	1	0	0	1	
助手	男	0	0	0	0	0	0	0
	女	0	0	0	0	0	0	
合計	男	10	5	7	5	0	27	38
	女	5	4	2	0	0	11	

※特任教員含む。