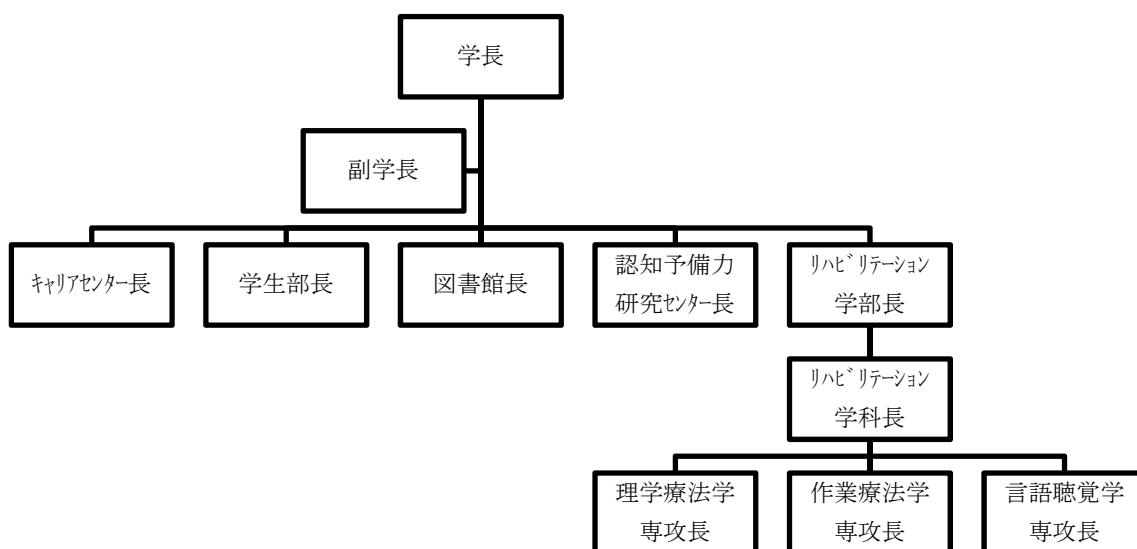


## 教育研究上の情報「教育条件」

令和元年 5 月 1 日

### 1. 教員組織図



### 2. 教員一人当たり学生数

学部	教員数	学生数	教員一人あたりの学生数
リハビリテーション学部	35 人	496 人	14.1 人

### 3. 収容定員充足率

学部	定員数	学生数	収容定員充足率
リハビリテーション学部	640 人	496 人	77.5%

#### 4. 年齢別、職階別、男女別、教員数

職位	性別	60歳 以上	50歳 台	40歳 台	30歳 台	20歳 台	小計	合計
教授	男	7	2	1	0	0	10	12
	女	1	1	0	0	0	2	
准教授	男	1	3	2	0	0	6	10
	女	1	2	1	0	0	4	
講師	男	0	0	5	0	0	5	7
	女	0	0	2	0	0	2	
助教	男	0	0	1	3	0	4	6
	女	0	1	0	1	0	2	
助手	男	0	0	0	0	0	0	0
	女	0	0	0	0	0	0	
合計	男	8	5	9	3	0	25	35
	女	2	4	3	1	0	10	